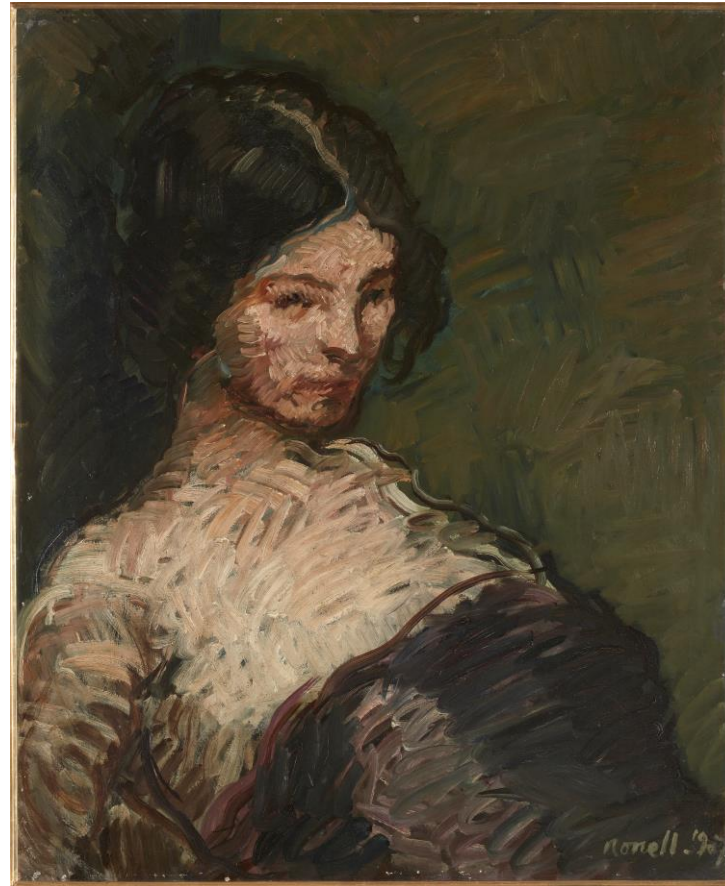


Figura de medio cuerpo, 1907



Autor	Isidre Nonell
Título	<i>Figura de medio cuerpo</i>
Fecha	1907
Técnica / Formato	Óleo sobre lienzo. 73'5 x 59,5 cm Firmado y fechado en el ángulo inferior derecho: Nonell 1907. Al dorso, por el autor: Nonell.
Principales variables de Educación Responsable	Identificación y expresión emocional; Empatía; Habilidades de interacción y autoafirmación.
¿Qué vemos? ¿Qué está pasando?	¿Qué vemos en esta obra? Lo describimos ¿Qué más podríamos decir de esta persona? ¿Qué os llama la atención de lo que veis? ¿A qué os recuerda?
¿Qué creéis que el artista quiere transmitir?	¿Qué pensáis que el artista ha querido transmitir? ¿A qué lugar hace referencia este espacio? ¿Podéis imaginar la historia, qué ha sucedido? ¿Dónde pensáis que puede estar esta persona?
¿Cómo lo hace? ¿Por qué?	¿Cómo pensáis que el artista ha creado esta obra? ¿Creéis que puede ser alguien conocido para él o no? ¿Por qué? ¿Qué pensáis que le ha llamado la atención de este momento?
¿Qué sentimos nosotros?	¿Cómo crees que se siente la persona de esta escena? ¿Cómo te sientes tú al verla? Si pudieras cambiar algo de esta obra ¿Cómo lo harías?
Otros temas transversales que se trabajan con esta obra:	En este momento surge un cambio drástico en la temática del artista, surgiendo de forma reiterada la imagen de la mujer, figuras tranquilas, reposadas e incluso melancólicas.